



## HIDROVIA DO RIO PARAGUAI NO CONTEXTO DE MS

**Roberto Gonçalves**  
Diretor de Desenvolvimento  
IMASUL / SEMAC

# MATO GROSSO DO SUL

## LOCALIZAÇÃO ESTRATÉGICA

### **Divisa com PR, SP e MG**

Maiores centros consumidores e parques industriais.

### **Divisa com GO e MT**

Grandes produtores de alimentos e matérias-primas para indústria.

### **Fronteira com Bolívia e Paraguai**

Ligado pela Hidrovia Paraguai-Paraná à Argentina e Uruguai.

# BRASIL

## Mato Grosso do Sul

●  
Campo Grande

Rio Paraguai



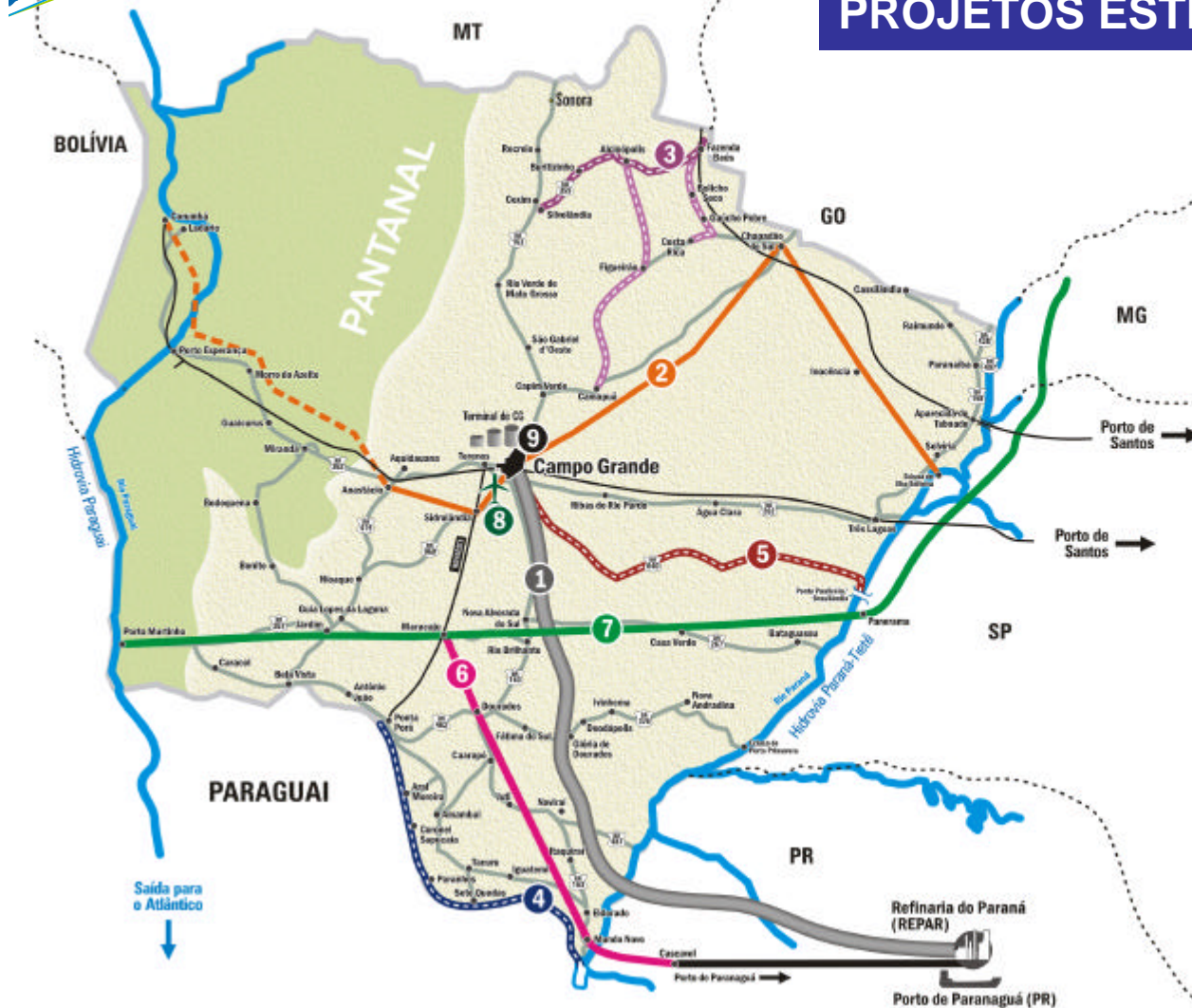
## **Mato Grosso do Sul depende de um sistema de transportes eficiente**

- 1º** - é um Estado intercontinental, no centro do continente sul-americano, distante cerca de 1.000 km dos centros consumidores e portos de exportação
- 2º** - possui um pequeno mercado consumidor (2,3 milhões de hab.) é um Estado exportador de bens e serviços.

**A INFRAESTRUTURA DE TRANSPORTES E  
O FRETE SÃO DECISIVOS NA  
COMPETITIVIDADE DOS NOSSOS  
PRODUTOS !**



## PROJETOS ESTRATÉGICOS DE MS



1 Polduto MS-PR

2 Linha de Transmissão

3 Rodovia BR-359 e acessos

4 Rodovia Sul Fronteira  
Integração Brasil-Paraguai

5 Rodovia MS/BR-040

6 Ferrovia Maracaju (MS) /  
Cascavel (PR) - 650 km

7 Ferrovia Panorama (SP) /  
Porto Murtinho (MS)

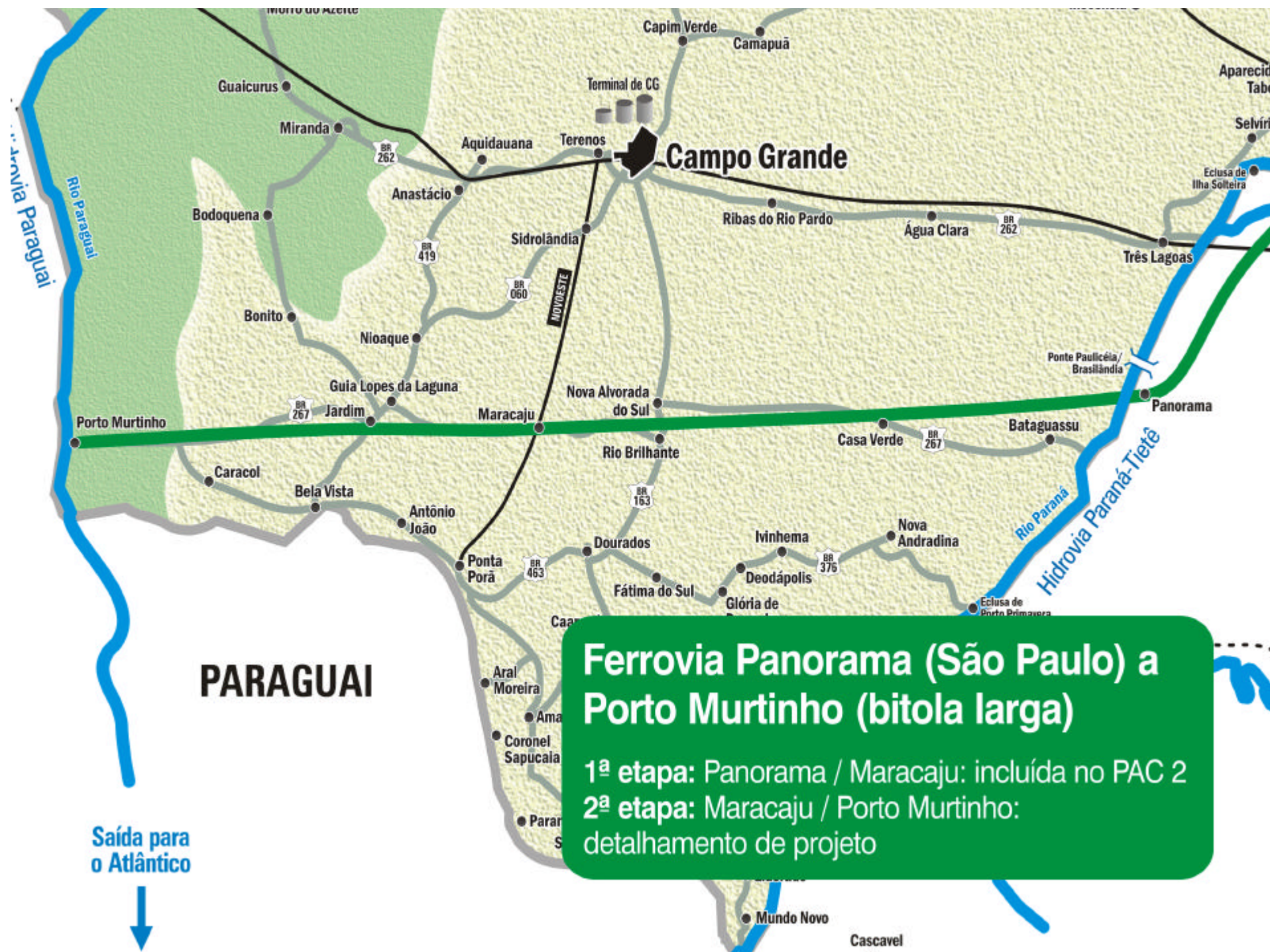
8 Novos aeroportos

9 Terminal Intermodal de  
Cargas e do Centro Logístico  
Industrial Aduaneiro

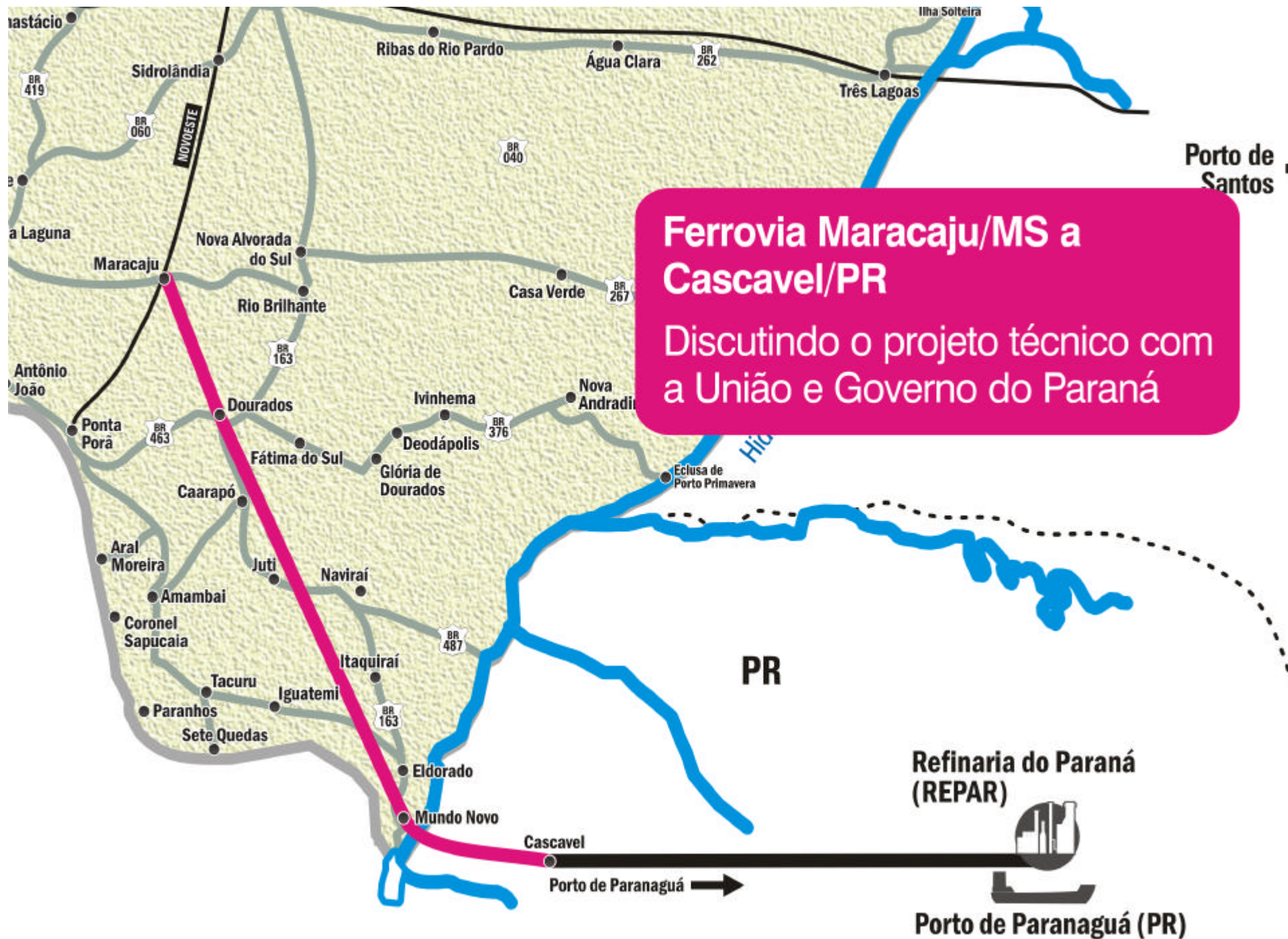














# MODERNIZAÇÃO DA NOVOESTE

**Governo de MS e ANTT exigem velocidade mínima de 50 km/h na ferrovia entre Campo Grande e Corumbá.**

**Viabiliza o transporte turístico (Trem do Pantanal) e de cargas.**





# COMPLEXO HIDROVIÁRIO DO RIO PARAGUAI

**IMPORTANTE LIGAÇÃO COM O CONESUL DA AMÉRICA DO SUL**



**MAS TAMBÉM IMPORTANTE, PELA HIDROGRAFIA TRIBUTÁRIA,  
COMO VIA DE TRANSPORTE PARA ATENDIMENTO ÀS DEMANDAS  
SOCIAIS E ECONÔMICAS DAS PROPRIEDADES RURAIS DO  
PANTANAL!**

PRERROGATIVAS AMBIENTAIS

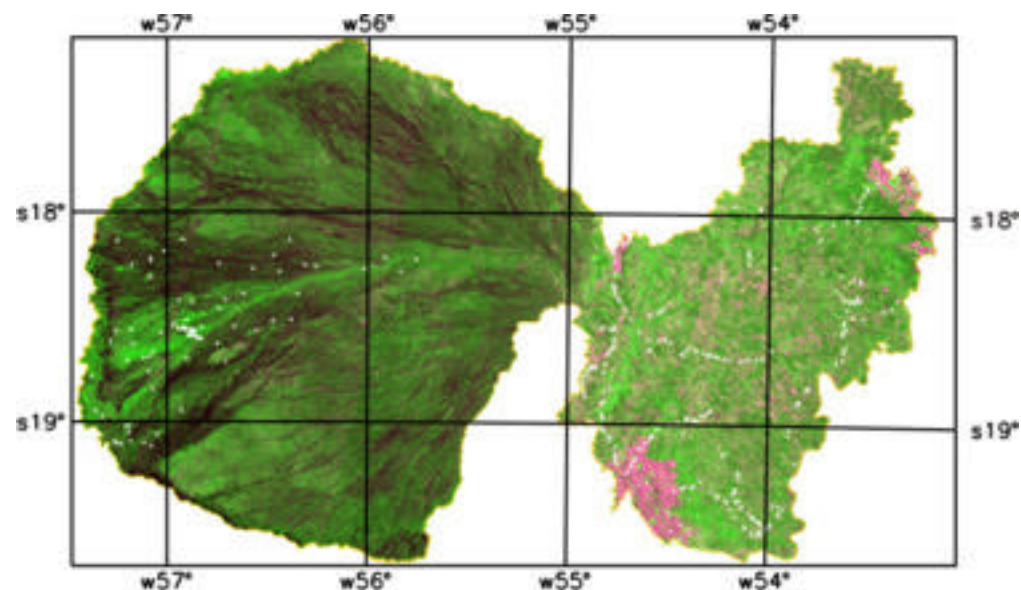
## BIOMA DO PANTANAL

RESPEITO AO PULSO DE CHEIAS/INUNDAÇÃO  
E À DINÂMICA DE ESCOAMENTO DAS ÁGUAS



## PRERROGATIVAS AMBIENTAIS

### RECUPERAÇÃO DA HIDROVIA DO RIO TAQUARI



**O INCREMENTO DA HIDROVIA DO RIO PARAGUAI  
NÃO DEVE SE DISSOCIAR DA RECUPERAÇÃO DA  
SUB BACIA DO RIO TAQUARI!**



OBRIGADO!

Roberto Ricardo Machado Gonçalves  
**INSTITUTO DE MEIO AMBIENTE DE MATO GROSSO DO SUL (IMASUL)**

**Diretor de Desenvolvimento**

**[roberto@semac.ms.gov.br](mailto:roberto@semac.ms.gov.br)**